

El huemul

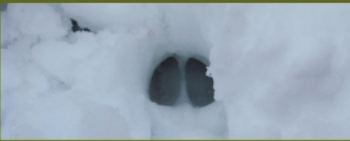
Es un ciervo originario del Sur de Chile y Argentina que vive únicamente dentro de la Región de los Bosques Patagónicos. Hasta hace sólo 100 a 150 años, ocupaba en forma continua gran parte de esta Región, abarcando también la zona subandina y parte de la estepa. Las crecientes actividades humanas fueron disminuyendo las posibilidades para el huemul de encontrar y ocupar sectores en buen estado de conservación y sin mayores riesgos y barreras artificiales que les impidieran transitar de un lugar a otro. De esta manera, las poblaciones se fueron separando en grupos reducidos siendo cada vez más difícil el encuentro entre ellos.

La Reserva de Biósfera Andino Norpatagónica es una esperanza para la supervivencia del huemul.



Tras los rastros

Por sus costumbres y poca cantidad de ejemplares, es difícil observarlos directamente. Por eso, el estudio y seguimiento de los huemules la mayoría de las veces se realiza a través de la identificación de los signos que dejan en el campo.



Las astas

Los machos tienen astas desde su primer año de vida. A diferencia de los cuernos de las vacas y cabras, las astas están formadas completamente de hueso y se renuevan todos los años. Son sencillas y menores que las de otros ciervos, a partir del segundo año tienen una sola bifurcación y aumentan su tamaño con los años. En los adultos la rama posterior puede superar los 30 cm. de largo. Las astas se desprenden en invierno y se renuevan totalmente en 4 meses. El asta caída dura mucho tiempo en el campo y es también un indicio de la presencia de huemul.



Acciones y actitudes amigables

No llevar perros a las áreas silvestres, y quienes residen en el lugar evitar que los perros deambulen solos.

Utilizar la menor cantidad posible de perros para el manejo del ganado, y controlarlos estrictamente. No perderlos de vista.

Manejar el ganado dentro de los límites establecidos, no superando la cantidad recomendada para el lugar y cumpliendo un correcto plan sanitario.

Denunciar la presencia de cazadores o gente realizando actividades no autorizadas en el lugar (heliesqui, motos o fourtrax, parapentes, etc.).

Construir los alambrados siguiendo las características que se recomiendan para no entorpecer el paso de los huemules.

Al encontrarnos con huemules mantener la distancia y observarlos con calma. Si están en nuestro camino, procurar rodear el lugar para evitar ahuyentarlos.

Mantener una adecuada comunicación entre los residentes, autoridades y fuerzas del orden en todo lo referido a la protección del huemul.

EL PLAN NACIONAL DE HUEMUL

Agrobado en 2005, el Plan reúne a las autoridades vinculadas con el manejo y conservación de la fauna silvestre en cada jurisdicción, con el objeto de definir estrategias y planes de acción para la conservación y recuperación de la especie; contando para ello también con la colaboración de expertos y ONGs.

Para consultas e información dirigirse a:
Tel: 011 4348-8547 ó 02944 425436
rscandalo@ambiente.gov.ar
dfs@ambiente.gov.ar
drp@apn.gov.ar
Internet: www.ambiente.gov.ar/huemul



Textos: E. Ramilo - H. Pastore - K. Speziale - R. Scandalo
Fotos: H. Pastore | E. Ramilo | D. Belmonte | M. Berardi | M. Caplonch
Dibujos: M. Toledo | M. Bettinelli | Adrián Montini (FVSA)
Diseño: Demian Belmonte.

Diferencias con ciervos introducidos

En el área de distribución del huemul podemos encontrar dos especies de ciervos extranjeros con los cuales podemos llegar a confundirlo: el ciervo colorado, ampliamente disperso en toda la zona, y el ciervo dama, sólo presente en algunos sectores, como en la Isla Victoria y al norte del Lago Nahuel Huapi. Aquí resumimos algunas características del huemul y de ambas especies de ciervos introducidos que nos pueden ayudar a distinguirlos:

Huemul

- Desde 80 cm y hasta 1 m de altura a la cruz.
- Huella de hasta 8 cm de largo.
- Solitarios o en grupos reducidos de hasta 4 ejemplares.
- Ambientes: zonas escarpadas y rocosas, con pendiente, arbustivas y boscosas.



Ciervo dama

- Entre 80 cm y algo más de 1 m de altura a la cruz.
- Huella de hasta 7 cm de largo.
- Agrupamientos mayores.
- Ambiente: bosque abierto, pampas y pastizales llanos, laderas de poca pendiente.



Ciervo colorado

- Entre 1,15 y 1,5 m de altura a la cruz.
- Huella de hasta 12 cm de largo.
- Suele formar grupos grandes.
- Ambiente: prefiere laderas de menor pendiente, pastizales en lugares llanos y más abiertos.



Conservando los huemules

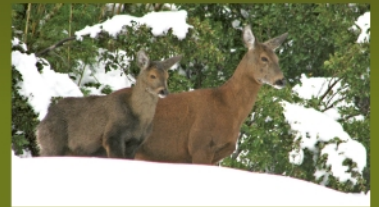


RESERVA DE BIÓSFERA
Andino Norpatagónica
ARGENTINA

www.biosferapatagonica.com.ar

Costumbres solitarias

Suele estar solo o en grupos familiares reducidos; parejas con o sin cría, y a veces con las crías de dos años consecutivos. En invierno varios huemules suelen utilizar la misma área en laderas naturalmente protegidas del clima, con poca acumulación de nieve y buen alimento.



Conociendo al huemul

Es un ciervo de tamaño mediano a chico. El macho adulto apenas llega a un metro de altura (al lomo) y 1,60 m de largo. Pesa unos 90 kg. La hembra es algo menor y apenas más delgada. Al verlos se destaca su aspecto robusto, con patas relativamente cortas y gruesas, y las orejas grandes. Este aspecto físico del huemul está muy relacionado con su preferencia por los sectores de gran pendiente y quebrados de la montaña.

Las crías nacen con algo más de 4 kg de peso y 40 cm. de altura, con una coloración parecida a la de los adultos, sin las manchitas claras típicas de las crías de otros ciervos.

Para protegerse mejor

En los ambientes quebrados, con afloramientos rocosos y con pendientes moderadas a intensas, el huemul puede advertir más fácilmente cualquier peligro y ocultarse o alejarse a tiempo. Sus grandes orejas le permiten oír a gran distancia y aprovecha los sectores rocosos de las laderas a modo de "balcones" para observar una amplia zona. Los obstáculos (rocas, árboles, cañadones, etc.) del ambiente lo ayudan a ocultarse, y el color pardo-grisáceo del pelo lo confunde con el paisaje. Ante cualquier peligro puede correr, saltar y trepar hábilmente o quedarse inmóvil durante largos minutos para no delatarse, y luego alejarse lentamente. Las hembras con sus crías encuentran una mayor protección en estos ambientes. El depredador natural del huemul es el puma, y con el tiempo el huemul fue conociendo sus hábitos de caza lo que le permitió disminuir las posibilidades de ser atrapado. El puma caza en forma solitaria y al acecho (se esconde, sorprende, y salta sobre su presa), y en estos ambientes el huemul encuentra mayores posibilidades de detectarlo y de escapar si es sorprendido.



Distribución pasada y actual

Si bien el huemul siempre estuvo vinculado a los terrenos escarpados de los Bosques Andino Patagónicos, hace un tiempo ocupaba una mayor variedad de ambientes y se animaba a descender a los valles con mayor frecuencia, pasando de un cordón montañoso a otro, y hasta ingresaba en algunos sectores de la estepa.

La ganadería, urbanización y otras actividades humanas redujeron los espacios para el huemul y actualmente utiliza con mayor frecuencia las laderas con pendiente media a fuerte, prefiriendo aquellas que poseen un aspecto irregular, quebradas y rocosas, con presencia de vegetación baja, arbustiva y herbácea, mezclada con parches de bosque.



Buscando alimento

Consumo hojas, brotes, flores y partes blandas de los arbustos, árboles y hierbas, más nutritivos del lugar. No puede consumir grandes cantidades de alimento ni digerir pastos fibrosos como lo hace el vacuno, y por eso requiere disponer de cierta abundancia de plantas ricas en nutrientes. Algunas de las plantas más consumidas por el huemul son el chilco, notro, chaura, anémoma, lenga, mailencillo, orquídeas, siete camisas, parrilla, etc., pero existe una gran variación que depende de la zona y la época del año. Muchas de estas plantas las encuentra en laderas boscosas que han sufrido algún fuerte disturbio (avalanchas de nieve o tierra, caída de árboles por vientos, incendios, etc.), y que se encuentran en proceso de recuperación.



¿Qué está afectando al huemul?

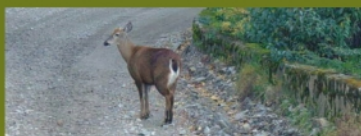
El perro puede matar huemules de cualquier edad con cierta facilidad. Tiene un comportamiento de caza distinto del puma y desconocido por el huemul: puede cazar en grupo y se vale de su alta resistencia al correr para perseguir largo rato a su presa hasta darle alcance.

Los ciervos introducidos, como el ciervo colorado y el ciervo dama, que compiten fuertemente por espacio, alimentación y le transmiten enfermedades al huemul.

La ausencia de planificación, manejo etc., en usos productivos (forestales, ganaderos, turísticos, etc.) y urbanos, que generan fuertes deterioros de los ambientes y recursos.

La caza de ejemplares.

Los caminos, rutas, alambrados altos o con excesivos hilos, etc., que fraccionan el ambiente y disminuyen las posibilidades de contacto entre los distintos grupos de huemules.



La reserva de biosfera y el huemul

El área que abarca esta Reserva de Biosfera era habitada en su totalidad por el huemul.

La misión de la Reserva y de cada una de sus zonas es coincidente con los objetivos generales del Plan Nacional de conservación y recuperación del huemul. La intervención de numerosos organismos de gestión de las distintas jurisdicciones involucradas y la participación social favorecen la implementación y efectividad de medidas específicas de protección de las distintas poblaciones de huemul abarcadas.

El gran desafío que se abre a partir de su creación es lograr en las zonas de uso la aplicación de modalidades sustentables que mantengan la integridad ambiental suficiente para que el huemul permanezca, incremente su número y hasta recupere algunos espacios históricamente utilizados.

El aumento de superficies manejadas y la aplicación de criterios de sustentabilidad, que son objetivos de la Reserva, reducirán la fragmentación ambiental y generarán corredores que favorezcan el tránsito de ejemplares y el contacto entre los grupos de huemules.

A ello debemos sumarle acciones y actitudes personales amigables con el ambiente y la fauna—como las que sugerimos en este folleto—cuando recorremos zonas con huemul.



RESERVA DE BIÓSFERA
Andino Norpatagónica
ARGENTINA

Mapa de la Reserva de Biosfera

